



Reemplazo de casas prefabricadas de Energy Trust

Agenda

- Introducción a Energy Trust of Oregon
- Oferta de recuperación de incendios forestales de reemplazo de casa prefabricadas
- Como Participar

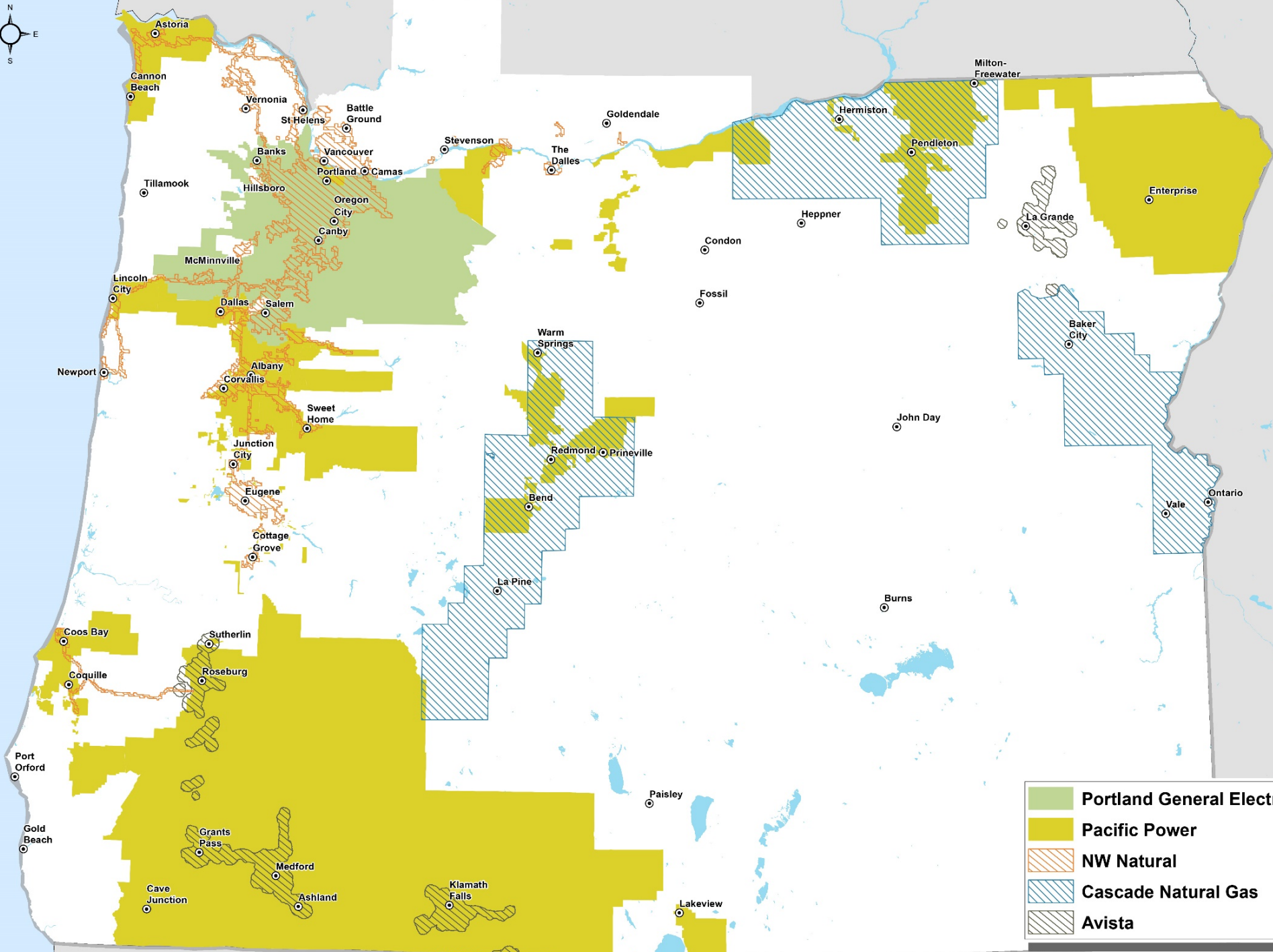
Introducción a Energy Trust



La visión de Energy Trust:
Energía limpia y asequible
para todos



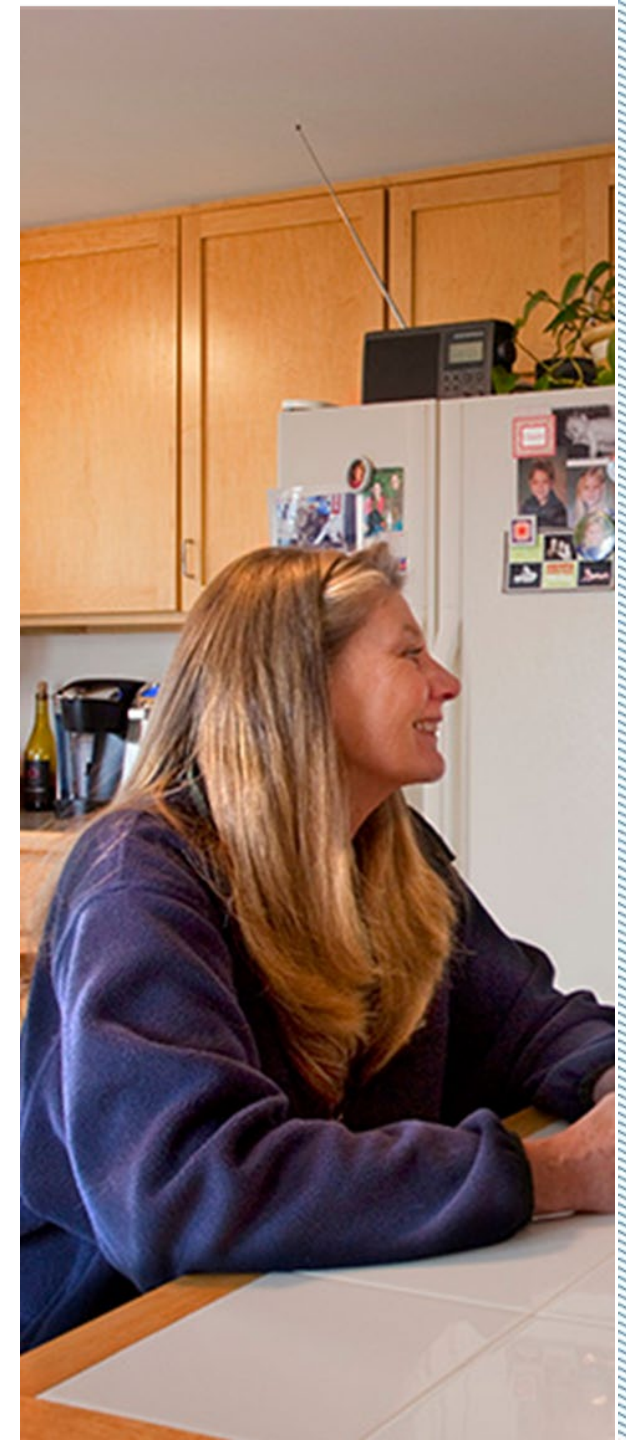
El propósito de Energy Trust:
Ayudar a los clientes y comunidades
a reducir costos y obtener beneficios adicionales
al ahorrar energía y utilizar recursos renovables



Reemplazo de vivienda prefabricada
Manufactured Home Replacement

Manufactured Home Replacement

- **¿Cuál es el objetivo?** El objetivo del programa es reemplazar las viviendas prefabricadas antes de 1995 con casas recientemente construidos con eficiencia energética
- **¿Quién lo organiza?** *Este programa es una colaboración entre organizaciones de Vivienda y energía limpia*
- **¿A quién sirve?** *Este programa sirve a:*
 - *Dueños de casas prefabricadas antiguas*
 - *Personas cuyas casas fueron destruidas en eventos de desastre declarado por el estado*



Incentivos de Energy Trust

Tamaño de hogar	NEEM	NEEM +
Single-wide	\$10,000	\$11,000
Double-wide	\$15,000	\$16,000

- Northwest Energy Efficient Manufactured (NEEM) Home or NEEM+
- Certificación de eficiencia energética para las viviendas prefabricadas nuevas.



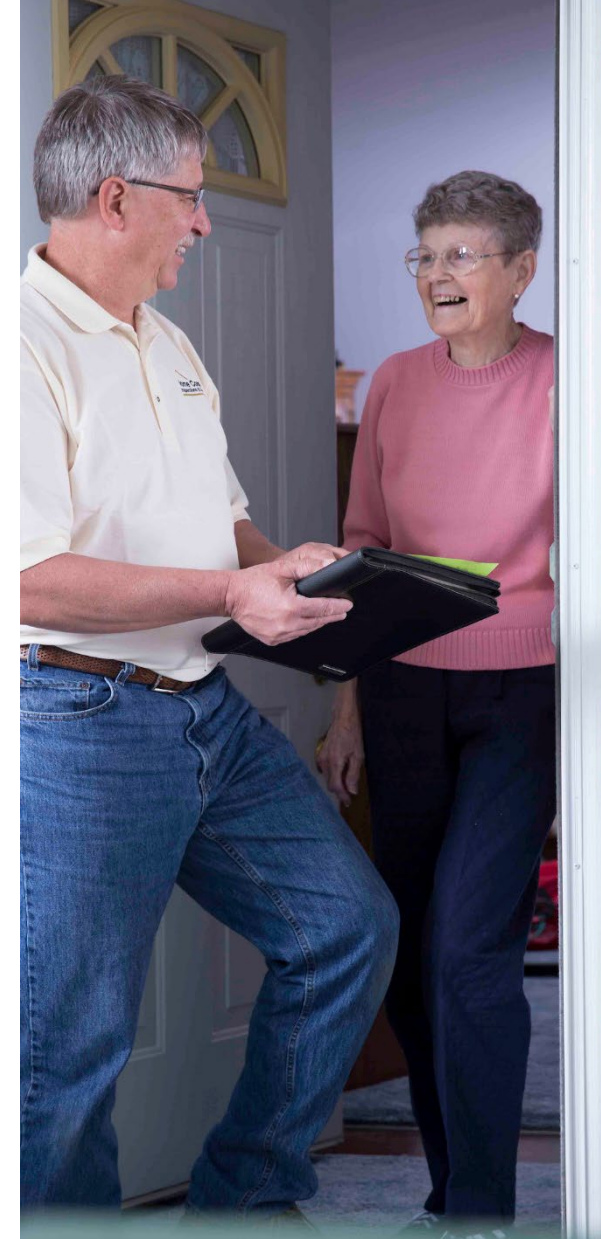
Requisitos de elegibilidad

- La casa que se va a reemplazar debe haber sido construido antes de 1995.
- La calefacción principal de la casa antigua debe ser electricidad o gas natural.
- El propietario-ocupante debe cumplir con la elegibilidad de ingresos familiar.

Calificaciones de ingresos

- Al reservar los incentivos, el propietario-ocupante atestigua sus ingresos.
- El ingreso máximo se define como el 120% del ingreso medio del área, como se detalla a continuación

Muestra de ingresos del hogar	
Tamaño del hogar	Ingresos anuales máximos
1 residente	\$55,610
2 residentes	\$72,722
3 residentes	\$89,832
4 residentes	\$106,944

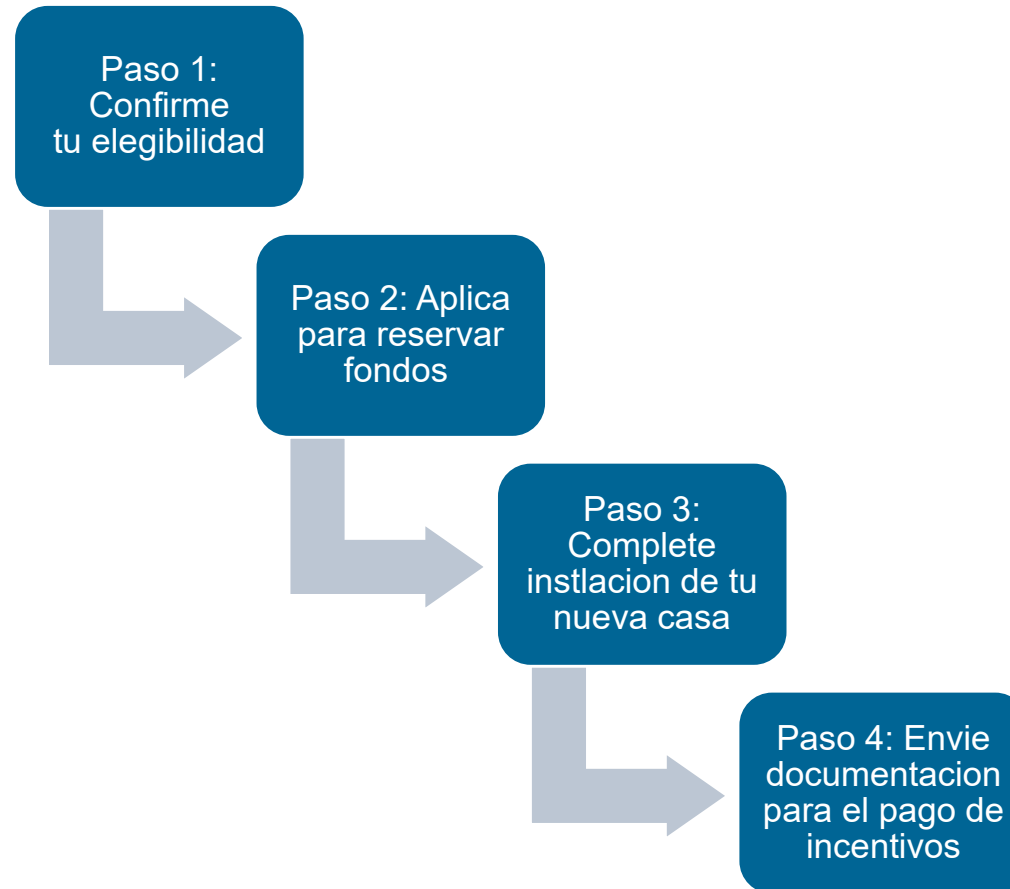


Cómo Participar



Pasos para participar

- *ACCESS Center For Community Resilience* puede apoyar tu solicitud de Energy Trust.



Documentación Requerida

Dirección de tu casa anterior

Prueba de propiedad de tu casa anterior

- Título, o registros de “Manufactured Home Ownership Document System” https://aca-oregon.accela.com/OR_MHODS/Default.aspx
- Si ninguno de los dos está disponible, Energy Trust aceptara pruebas alternativas de propiedad.

Elegibilidad de ingresos

- Cliente firma el formulario de participación confirmando su elegibilidad.

Lista de otros fondos

- Incluyendo liquidaciones de seguros, subvenciones del gobierno (OHCS, ODOE)

Acuerdo de venta para la compra de una casa nueva

- Confirma que la nueva casa cumple con certificación de NEEM

Contactos del Programa

Energy Trust of Oregon

503.575.4158 o envíe correo electrónico a mhreplacement@energytrust.org

ACCESS

(541) 414-0318 o envíe correo electrónico a ccr@accesshelps.org



Gracias

Alejandro Saucedo, Coordinador de Programa

Alejandro.saucedo-avila@clearesult.com

503.467.0881